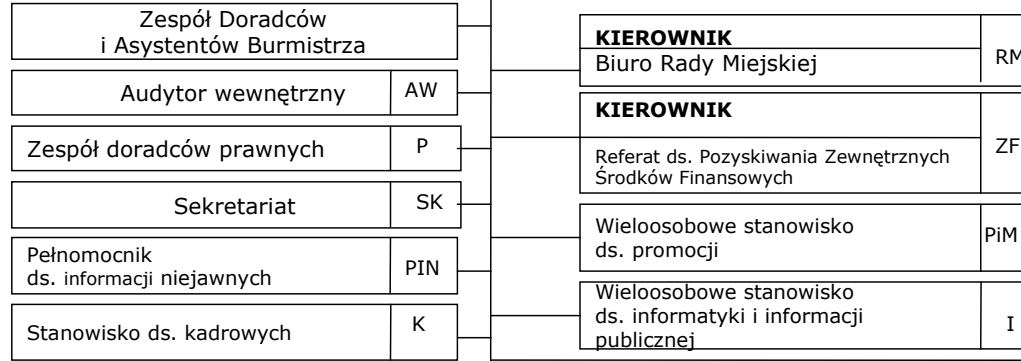


**Schemat organizacyjny
Urzędu Miasta i Gminy
w Połańcu**

Zał. do Regulaminu Organizacyjnego Zarz. Nr 8/2009

Zatwierdzam: Burmistrz Jacek Tarnowski

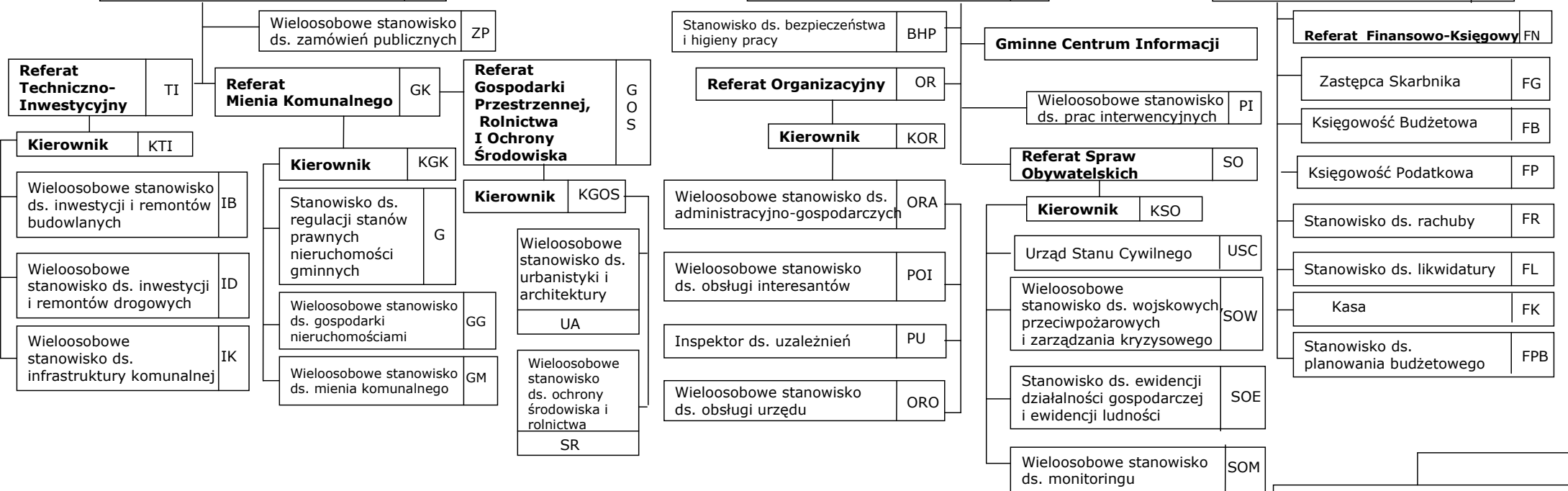
BURMISTRZ B



ZASTĘPCA BURMISTRZA ZB

SEKRETARZ S

SKARBNIK FN
kierownik referatu



Samodzielne Jednostki Organizacyjne MiG

