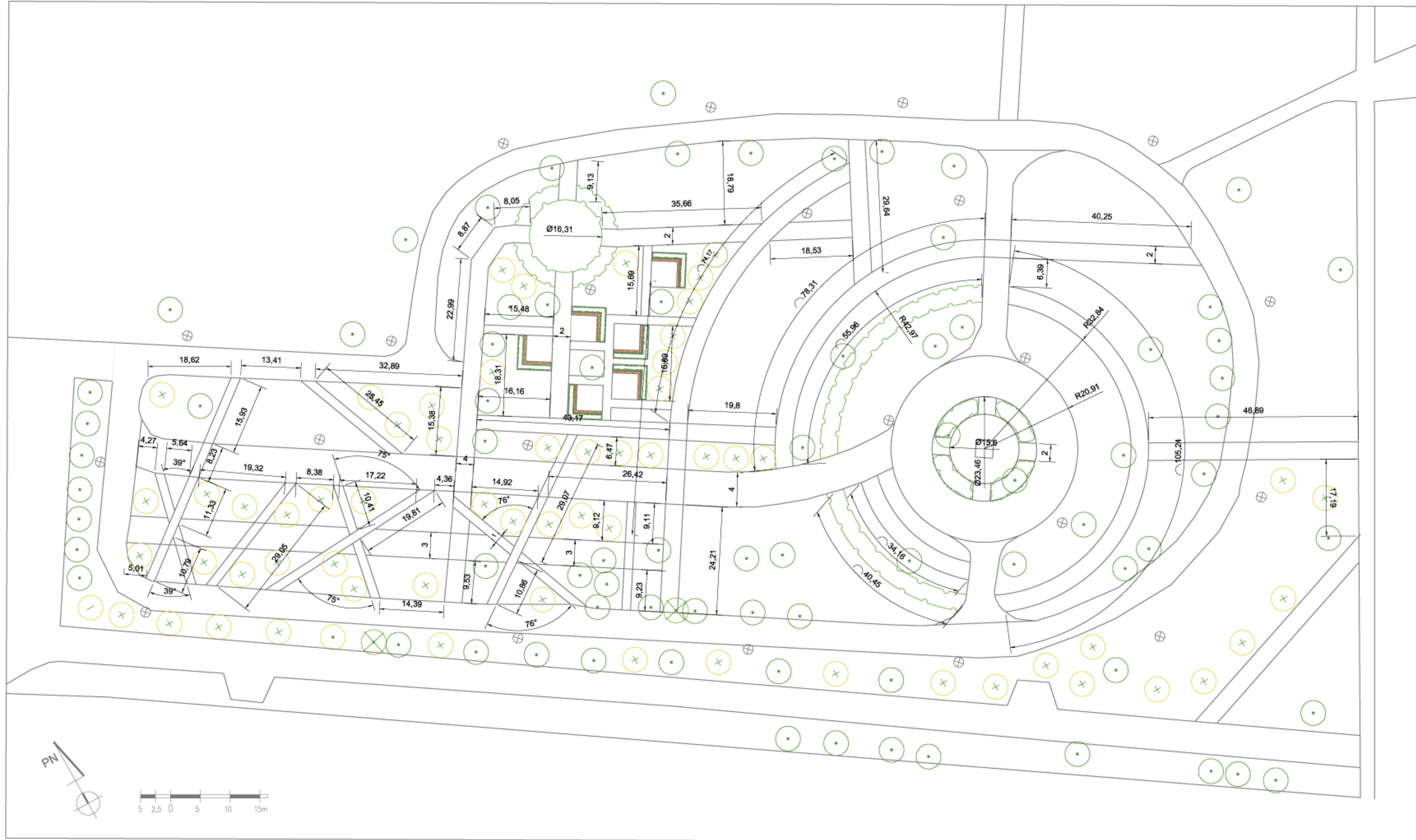


BUDOWA INFRASTRUKTURY SŁUŻĄCEJ ROZWOJOWI AKTYWNYCH FORM WYPOCZYNKU NA TERENIE MIASTA I GMINY POŁANIEC-ZAGOSPODAROWANIE PLACU PRZY MUSZLI



LANDESIGN ul. Krowoderskich Zuchów 14/21, 31-272 Kraków			
Inwestor	Gmina Połaniec ul. Ruszczańska 27 28-230 Połaniec	Zleceńodawca: Gmina Połaniec ul. Ruszczańska 27 28-230 Połaniec	
Obiekt	Plac przy muszli, działki nr ewid. 6836/9, 6836/10	TEMAT: Budowa infrastruktury służącej rozwojowi aktywnych form wypoczynku na terenie miasta i gminy Połaniec, zagospodarowanie terenu działek	
Nazwa	Rzut - wymiarowanie	Nr rys. PZ-3	Skala: 1: 500
Autor projektu		Branża	Upraw.
Projektant I: mgr inż. Kamila Bojko			Podpis
Projektant II: mgr inż. Katarzyna Chudy-Zabrzaska			