

**UCHWAŁA NR XXXVII/238/12
RADY MIEJSKIEJ W POŁAŃCU**

z dnia 13 grudnia 2012 r.

**w sprawie zatwierdzenia zmian w Statucie Samodzielnego Publicznego Zakładu Opieki Zdrowotnej -
Przychodnia Zdrowia w Połańcu z siedzibą przy ul. Ruszczańskiej 3**

Na podstawie art.18 ust.2 pkt 15 ustawy z dnia 8 marca 1990r. samorządzie gminnym (j.t. Dz. U. z 2001 r. Nr 142, poz. 1591, z późniejszymi zmianami¹⁾) w związku z art. 42 ust. 4 ustawy z dnia 15 kwietnia 2011r. o działalności leczniczej (Dz.U. z 2011r. Nr 112, poz.654,z późniejszymi zmianami²⁾) Rada Miejska w Połańcu uchwala, co następuje:

§ 1.

W załączniku do Uchwały Nr VII/24/07 Rady Miejskiej w Połańcu z dnia 29 marca 2007r., wprowadza się następujące zmiany:

1. W § 10 pkt.3 dodaje się tiret 18 o treści :

"• Pielęgniarska Opieka Długoterminowa Domowa"

§ 2.

Zmienia się Załącznik nr 1 do Statutu – Schemat Organizacyjny SP ZOZ – Przychodnia Zdrowia w Połańcu – w brzmieniu jak w załączniku.

§ 3.

Wykonanie Uchwały powierza się Burmistrzowi Miasta i Gminy Połaniec.

§ 4.

Uchwała wchodzi w życie po upływie 14 dni od dnia ogłoszenia w Dzienniku Urzędowym Województwa Świętokrzyskiego.

Przewodniczący Rady
Miejskiej

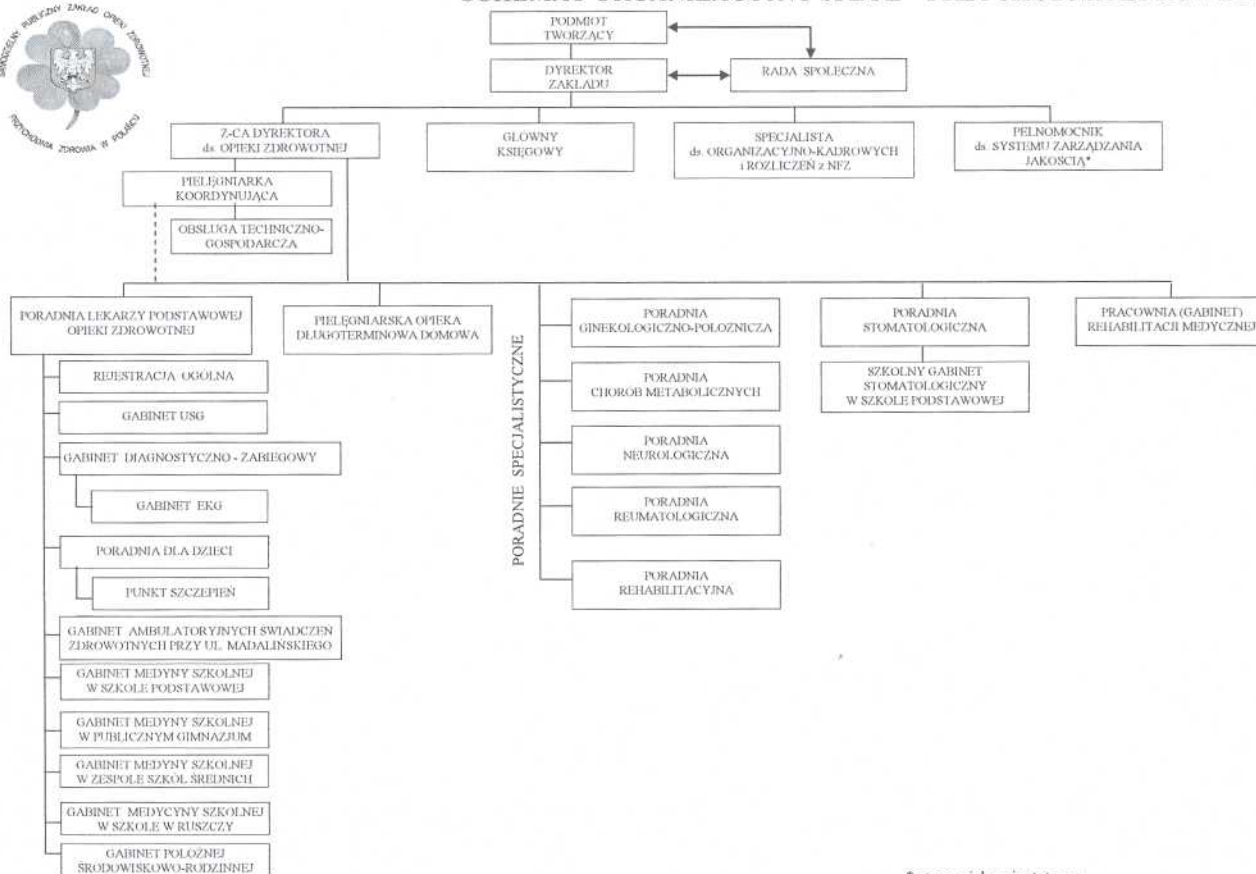

mgr Stanisław Lolo

¹⁾Zmiany tekstu jednolitego wymienionej ustawy zostały ogłoszone w Dz. U. z 2002r. Nr 23 poz.220, Nr 62 poz. 558, Nr 113 poz. 984, Nr 153 poz. 1271, Nr 214 poz.1806, z 2003r. Nr 80 poz. 717, Nr 162 poz. 1568 z 2004r. Nr 102 poz. 1055, nr 116 poz. 1203, Nr 167 poz. 1759, z 2005r Nr 172, poz. 1441, Nr 175 poz. 1457, z 2006r. Nr 17 poz. 128, Nr 181 poz. 1337, z 2007r. Nr 48 poz. 327, Nr 138 poz. 974, Nr 173 poz. 1218, z 2008r. Nr 180 poz. 1111, Nr 223 poz. 1458, z 2009r. Nr 52 poz. 420, Nr 157 poz. 1241, z 2010r. Nr 28 poz. 142 i 146, Nr 40 poz. 230, Nr 106 poz. 675, z 2011r. Nr 21 poz. 113, Nr 117 poz. 679, Nr 134 poz. 777, Nr 149 poz. 887, Nr 217 poz. 1281, z 2012r. poz.567

²⁾Zmiany zostały ogłoszone w Dz. U. z 2011r. Nr 149 poz. 887, Nr 174 poz. 1039, Nr 185 poz.1092, z 2012r. poz.742



SCHEMAT ORGANIZACYJNY SPZOZ – PRZYCHODNIA ZDROWIA W POŁAŃCU



* stanowisko nieetatowe

PRZEWODNICZĄCY
RADY MIEJSKIEJ
mgr Stanisław Lolo

Uzasadnienie

**do uchwały Nr XXXVII/238/12 Rady Miejskiej w Połańcu
z dnia 13 grudnia 2012 roku
w sprawie zatwierdzenia zmian w Statucie Samodzielnego Publicznego Zakładu Opieki Zdrowotnej -
Przychodnia Zdrowia w Połańcu z siedzibą przy ul. Ruszczańskiej 3**

W związku z rozszerzeniem działalności o świadczenia pielęgnacyjne i opiekuńcze w ramach opieki długoterminowej udzielane w warunkach domowych tzn. wprowadzeniem nowej komórki organizacyjnej : Pielęgniarska Opieka Długoterminowa Domowa zachodzi konieczność wprowadzenia zmian odpowiednich zapisów w Statucie oraz zmiany Załącznika Nr1 do Statutu tj. Schematu Organizacyjnego SP ZOZ Przychodni Zdrowia w Połańcu.

Uchwała w sprawie zatwierdzenia Statutu Samodzielnego Publicznego Zakładu Opieki Zdrowotnej - Przychodnia Zdrowia w Połańcu z siedzibą przy ulicy Ruszczańskiej 3 została opublikowana w Dzienniku Urzędowym Województwa Świętokrzyskiego Nr 110 poz.1643 z dnia 29 marca 2007r.

W związku z powyższym podjęcie uchwały jest konieczne i uzasadnione.

PRZEWODNICZĄCY
RADY MIEJSKIEJ
mgr Stanisław Jędo