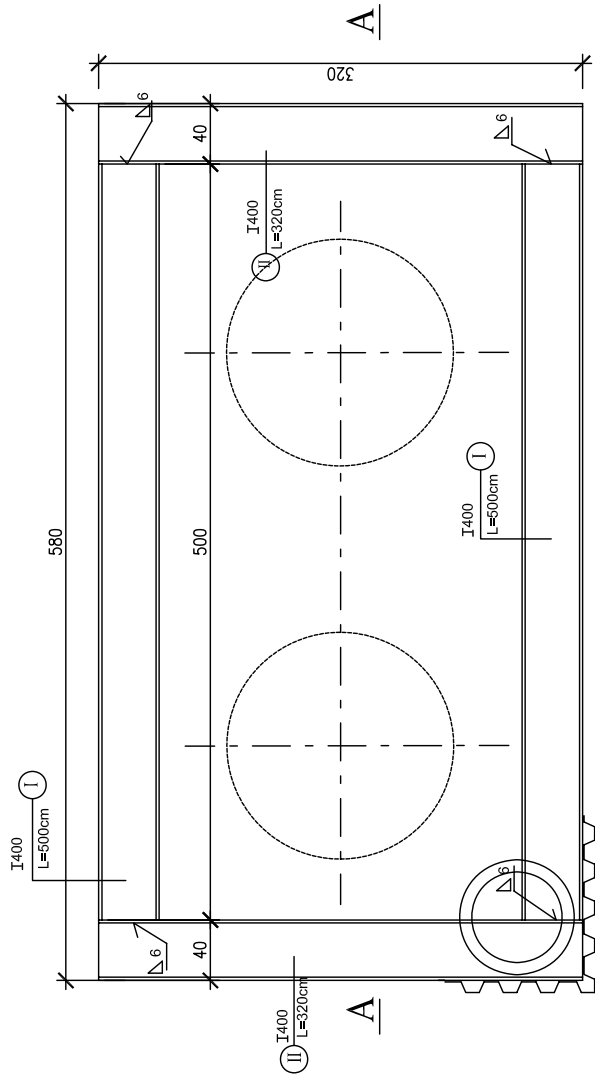
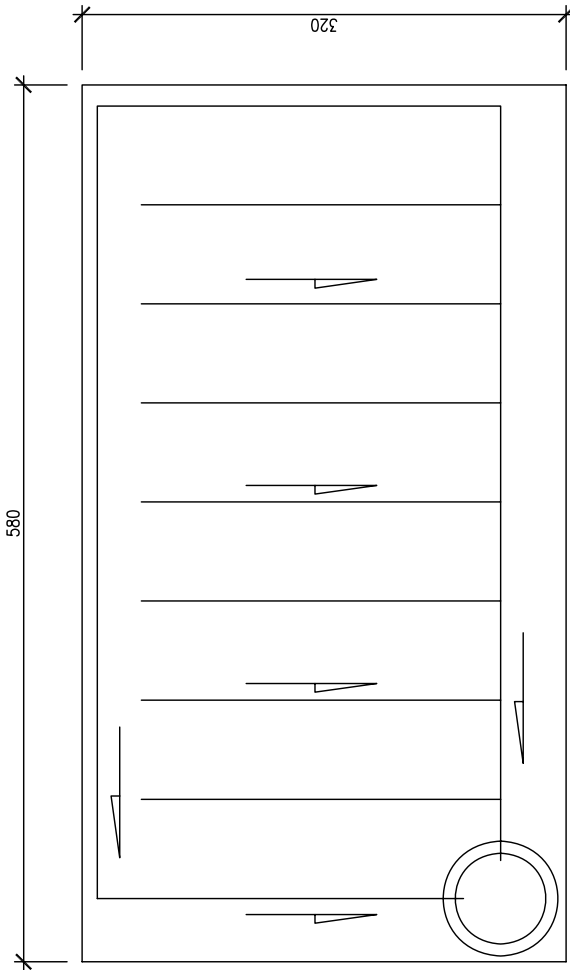
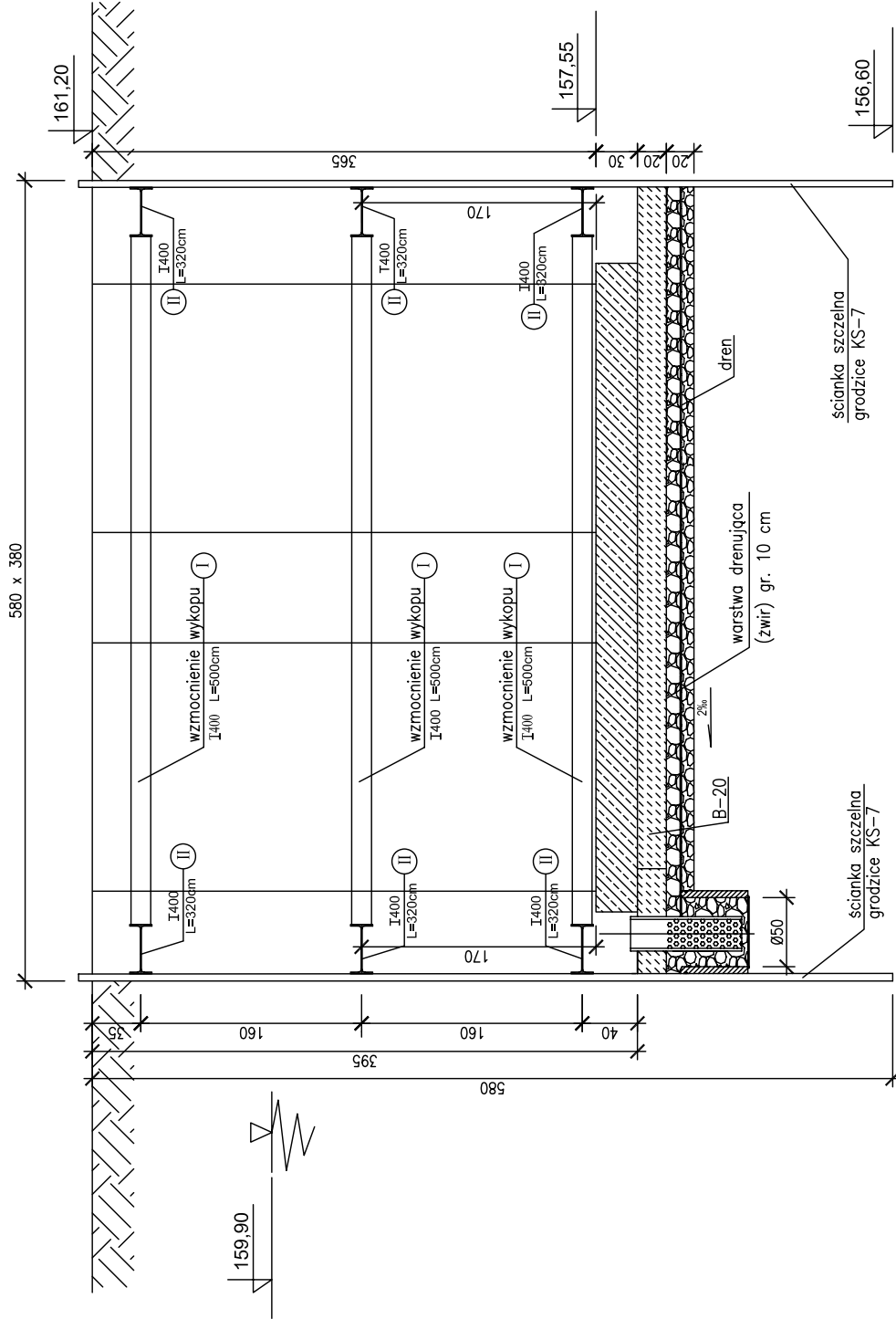


OBUDOWA WYKOPU POD STUDNIĘ PRZEPŁYWU I PRZELEWU

skala 1:50



A-A



STAL S13SX

ELEKTRODY EA-146

WYKAZ STALI

I I 400 L=500 cm szt.6 G=2778,0 KG

II I 400 L=320 cm szt.6 G=1777,9 KG

GRODZICE

KS-7 L=5,9m szt. 54 G=8442,9 KG

Jednostka projektowa	Biurowie Projektów "PROINSBUD" 28-230 Polaniec ul. Kosynierów 1/7 tel. 502-511-244 proinsbud@btw.pl	Nr umowy	T1/B-1/342 /10/2009
Inwestor	Miasto i Gmina Polaniec ul. Ruszczańska 27; 28-230 Polaniec	Data	11/2009
Nazwa przedsięwzięcia	Budowa kompleksowej infrastruktury technicznej dla terenów inwestycyjnych na terenie Griny Polaniec – Strefa "B" w ramach projektu pn. "Tworzenie kompleksowych terenów inwestycyjnych na terenie Griny Polaniec przeznaczonych w planach zagospodarowania przestrzennego pod usługi publiczne, obiekty produkcyjne, składy i magazyny	Stadium	Projekt budowlany
Temat rysunku	OBUDOWA WYKOPU	Skala	1 : 50
Asystent projektanta	Artur Anioł	Format	A3
Projektant	mgr inż. Dariusz Ciepiela		K-4
Sprawdzający	mgr inż. Hanna Izyska		
Kierownik projektu	mgr inż. Bogdan Wiśniewski		